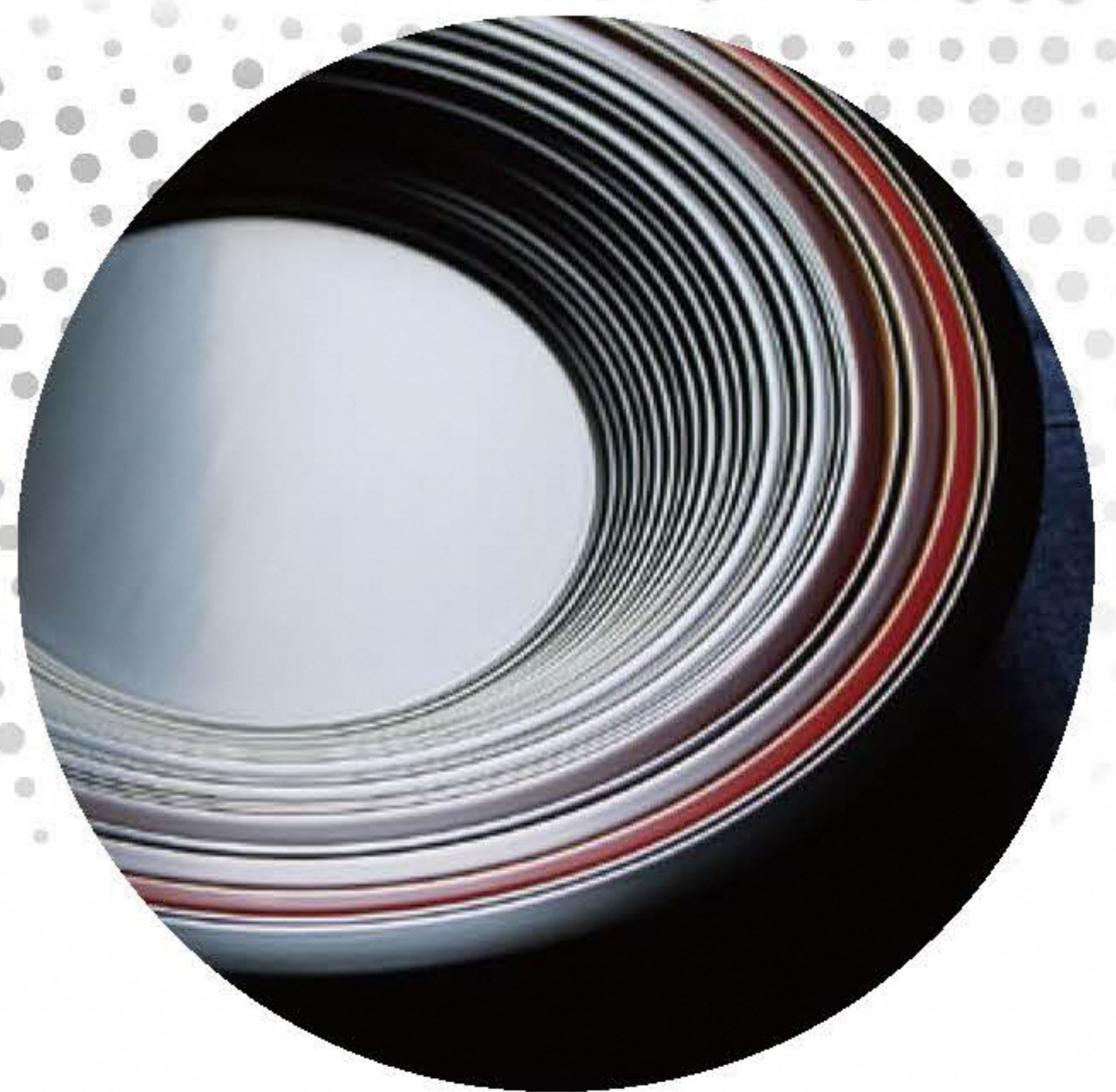




茨城国体剣道競技・全国報徳サミット開催記念

筑西の至宝 美の巨匠展

板谷波山・森田茂・大久保婦久子・大西勲



令和元年 9月26日[木] ▶ 12月22日[日]

開館時間：午前10時～午後6時（入館は午後5時30分まで）

休館日：月曜日（ただし、10/14・11/4は開館し、翌日休館）

入館料：一般500円／団体（10名様以上）450円／高校生以下無料

本展期間中発行の板谷波山記念館入館券の半券提示で400円に割引

*本展入館券で秋冬季所蔵品展もご覧いただけます。

*障がい者手帳等をお持ちの方と付き添いの方1名様は無料

*毎月第3日曜日「家庭の日」（10/20・11/17・12/15）は高校生以下のお子様連れのご家族は無料

主催：しもだて美術館・筑西市・筑西市教育委員会 後援：茨城県

森田茂・芸妓牡丹(左上)
板谷波山・彩磁金魚文花瓶(右上)
大久保婦久子・日蝕皿2(左下)
大西勲・曲輪造盛器(右下)

 **しもだて美術館**
Shimodate Museum of Art

〒308-0031茨城県筑西市丙372番地(アルテリオ3階)
TEL 0296-23-1601 FAX 0296-23-1604

同時開催 秋冬季所蔵品展

茨城国体剣道競技・全国報徳サミット開催記念

筑西の至宝

美の巨匠展

令和元年 9月26日[木] ▶ 12月22日[日]

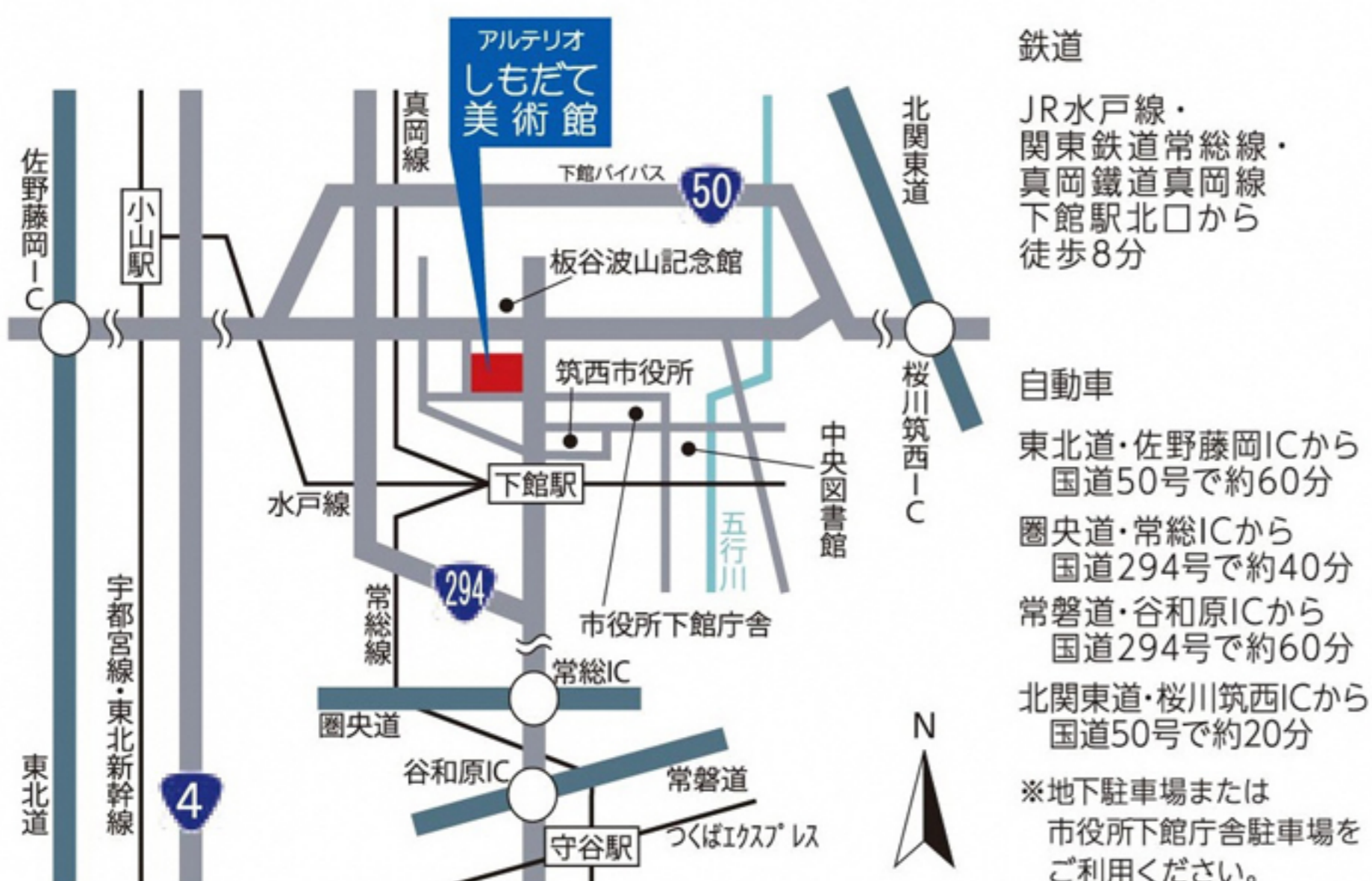
この秋、筑西市(ちくせいし)では茨城国体剣道競技と二宮尊徳の遺徳を顕彰する全国報徳サミットが開催されます。この間当館では、県内外から来られるお客様のおもてなしを目的として、筑西市の宝物を紹介する展覧会を開催します。ご紹介するのは、4人の巨匠の作品です。陶聖と称される板谷波山(いたやはざん)(1872-1963)、黒川能や下館祇園まつりなど日本の伝統文化を質感ある油彩画で表現する森田茂(もりたしげる)(1907-2009)、皮革工芸のパイオニア大久保婦久子(おおくぼふくこ)(1919-2000)の文化勲章受章者に、現在も当市で制作を続ける漆芸の第一人者、人間国宝の大西勲(おおにしいさお)(1944- 重要無形文化財・髹漆くきゅうしつ)保持者)の作品を加え展示します。この機会に是非、筑西に息づく至極の芸術をご堪能ください。

関連イベント ※詳細はお問合せください。

①クラシックギャラリーコンサート「宙に歌う若者たち」
*音楽コンクール全国大会で活躍する、茨城県出身の声楽専攻の中高大生が歌います。
*コンサート後、学芸員が展覧会をご案内します。
日 時:11月23日[土・祝] 午後2時開演
会 場:美術館ロビー
入館券が必要です。*当日会場にお集まりください。

②ギャラリートーク 当館学芸員がご案内いたします。
日 時:10月5日[土]、11月16日[土]・・・列品解説
10月20日[日]親子対象解説
時 間:午後1時30分～
入館券が必要です。*当日会場にお集まりください。
10/20は、高校生以下のお子様連れのご家族は無料。

お問合せ : しもだて美術館
〒308-0031 茨城県筑西市丙372番地(アルテリオ3階)
TEL 0296-23-1601 FAX 0296-23-1604
Email datebi@city.chikusei.lg.jp
HP <https://www.city.chikusei.lg.jp/museum>



板谷波山 Itaya Hazan 1872-1963



葆光青磁唐花彫紋花瓶

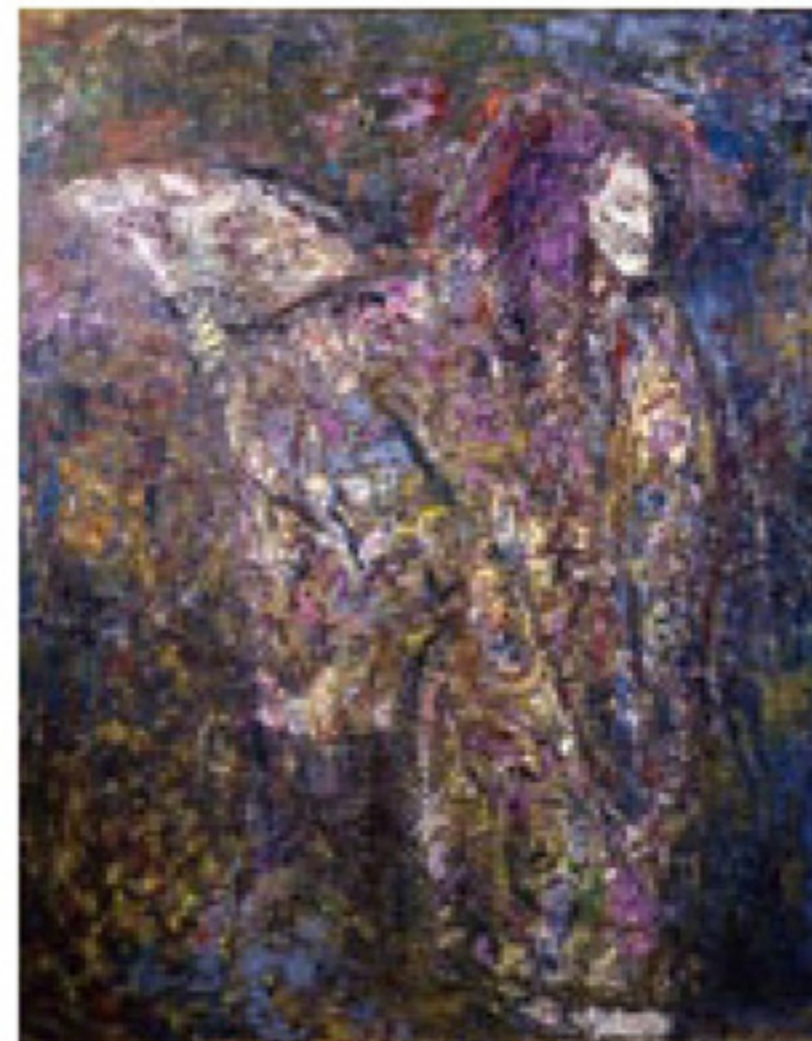


彩磁菊花図額皿



天目茶盃

森田茂 Morita Shigeru 1907-2009

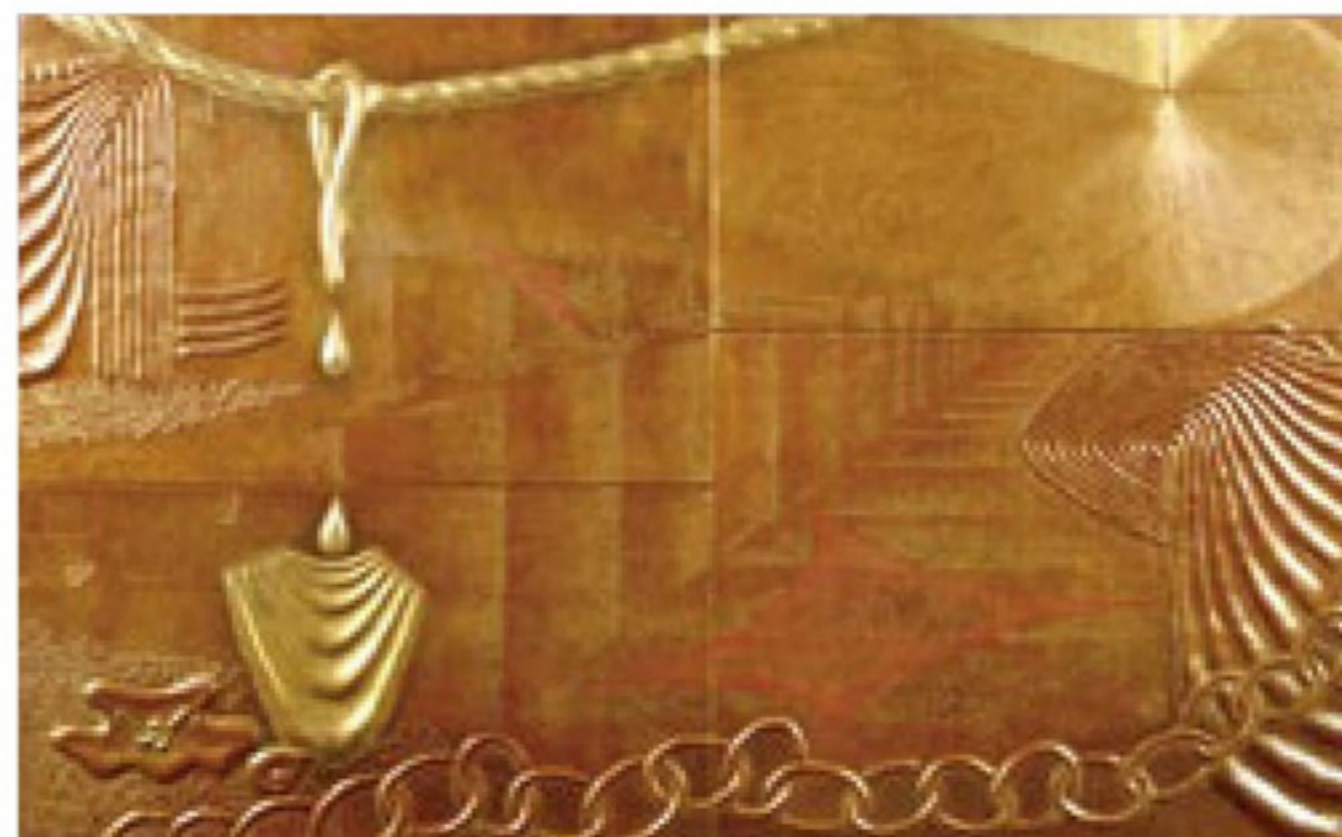


黒川能 得度



朱富士

大久保婦久子 Okubo Fukuko 1919-2000



日時計No.2 (草創の時刻)



いのり

大西勲 Onishi Isao 1944-



曲輪造盤「夜空」



曲輪造朱漆盛器「星」