

下館駅なか・駅まえ フェスティバル



平成25年5月3日[金・祝日] 10:00~15:00

場所 下館駅構内・下館駅北口広場・スピカ1階

駐車場 下館駅北口立体駐車場・平面駐車場
(駐車券持参により無料)

13.05.03
イベント参加無料
下館駅
当日限り有効
1000-1500



鉄道ジオラマ展



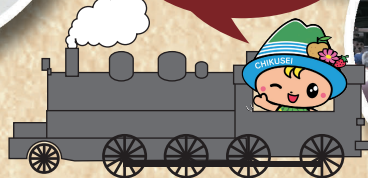
鉄道写真展



SLイベント



詳しくは裏面を見てネ!



駅前コンサート



しもんchuライブ

- ♪ 和太鼓演奏 — 下館中学校
- ♪ ジャズバンド演奏 — 下館工業高校
- ♪ 吹奏楽演奏 — 下館一高 ……など
- ♪ 司会・歌 — つくどらあっこ

筑西きむち & アレンジ料理販売



その他

ちっくんグッズ販売、お楽しみ抽選会、模擬店など…催し多数!

ちっくんも来るよ!



主催：筑西市

協力団体：JR東日本水戸支社・真岡鐵道・関東鐵道・真岡線SL運行協議会・もおかSL倶楽部・下館レイル倶楽部・日専連しもだて・わっしょい市・ちっくタグ・筑西きむち協議会・地域創造館

SLイベント開催!

いずれのイベントも参加費無料

真岡線 SL1両 (C11) が下館駅に終日 (10:00~16:00) 停車し、様々なイベント等が開催されます。
(SL定期運行 (C12) も通常通り行われます。)

SL運転台見学 10:50~11:30

SLが動く仕組みを学ぼう! (当日受付)

当日10時から駅北口広場で受付 先着30名

SL清掃体験 11:40~12:00

SLに触れてみよう! (当日受付)

当日10時から駅北口広場で受付 先着30名

SL機関士制服撮影会 (小学生以下対象)

制服を着て記念撮影をしよう!

第1回 13:00~13:50 (事前受付)

真岡線SL運行協議会にて4/30午前9時から電話受付開始 先着20名

第2回 14:10~15:00 (当日受付)

当日13時から駅北口広場で受付 先着20名

サンドイッチSL乗車体験 16:05下館駅出発

SL2両が客車を挟んで連結された貴重な列車に乗車しよう!

16:05下館駅発⇒16:32真岡駅着⇒16:40~SLキューロク館・作業点検見学⇒18:00解散

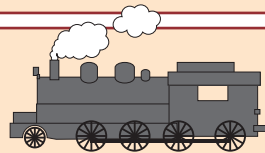
(別途、下館駅-真岡駅間の運賃が必要となります。)

上記SLイベントに参加されない方も

12:00から15:00まで下館駅構内に無料で入場し、SLを間近で見学できます。

(下館駅構内へ入る際には、入場証をお渡しします。)

なお、午前中は、益子陶器市へ向かう乗客等でホームの混雑が予想されるため、無料での入場は実施しません。



お問い合わせ

- イベント全般に関すること
筑西市企画課
0296-24-2111
(内線480/490)
- SLイベントに関すること
真岡線SL運行協議会
0285-82-9151

筑西市へのアクセス

| 鉄道をご利用の場合 | お車で越しの場合 |
|---|---|
| 東京駅 <JR東北新幹線> → 小山駅 <JR水戸線> → 下館駅 (約70分) | 東北自動車道 佐野藤岡インターチェンジより 国道50号線経由 (約60分) |
| 秋葉原駅 <つくばエクスプレス線・快速> → 守谷駅 <関東鉄道常総線・快速> → 下館駅 (約80分) | 常磐自動車道 谷和原インターチェンジより 国道294号線経由 (約50分) |
| | 北関東自動車道 桜川筑西インターチェンジより 国道50号線経由 (約15分) |

駐車場

- 下館駅北口立体駐車場・平面駐車場
(イベント会場へ駐車券持参により無料)

~鉄道など公共交通の必要性を再認識するため、公共交通を利用しましょう~